

## 2021-MART EHLİYET SINAV SORULARI

1. Aşağıdakilerden hangisi ilk yardımın amaçlarından biri değildir?

- A) İlaçla tedavi etmek  
B) Durumun kötüleşmesini önlemek  
C) Hayati tehlikeyi ortadan kaldırmak  
D) Yaşamsal fonksiyonların sürdürülmesini sağlamak

2. Aşağıdakilerden hangisi vücudun tamamında faaliyet gösterir?

- A) Sindirim sistemi  B) Dolaşım sistemi  
C) Boşaltım sistemi D) Solunum sistemi

3. Aşağıdakilerden hangisi ilk yardımın ABC'si içinde ver almaz?

- A) Kırıkların tespit edilmesi  
B) Dolaşımın değerlendirilmesi  
C) Solunumun değerlendirilmesi  
D) Hava yolu açıklığının değerlendirilmesi

4. • Bir el altına yerleştirilir.

- Diğer elin iki parmağı çene kemiğinin üzerine yerleştirilir.  
• Alından bastırılıp, çeneden kaldırılarak baş geriye doğru itilir.

Kazazedenin hava yolunu açmak için, uygulama tekniği verilen pozisyon aşağıdakilerden hangisidir?

- A) Şok pozisyonu  
B) Yarı oturuş pozisyonu  
 C) Baş geri-çene yukarı pozisyonu  
D) Yarı yüzükoyun-Yan pozisyon

5. Bebeklerde uygulanan dış kalp masajında göğüs kemiğine dakikada kaç kez bası yapılmalıdır?

- A) 40 B) 60 C) 80  D) 100

6. Hangi durumdaki kazazede kesinlikle sedye ile taşınmalıdır?

- A) Omurgasında kırık olan  
B) Kaburgasında kırık olan  
C) Birinci derece yanığı olan  
D) Kolunda yara ve kırık olan

7. Aşağıdaki kanama türlerinden hangisinde, kan kaybı diğerlerine nazaran fazla olduğu için daha kısa sürede hayati tehlike meydana gelir?

- A) Burun kanamaları  
 B) Atardamar kanamaları  
C) Kılcal damar kanamaları  
D) Toplardamar kanamaları

8. Aşağıdakilerden hangisi kanamalarda yapılan yanlış bir uygulamadır?

- A) Kanamanın durdurulmadığı durumlarda uygun kemik üzerine turnike uygulamak  
B) Kanayan yere en yakın basınç noktasına baskı uygulamak  
 C) Kanayan bölgeyi kalp seviyesinden aşağıda tutmak  
D) Kanayan damarın üzerine doğrudan baskı uygulamak

9. Aşağıdakilerden hangisi, şoka girmiş kazazedeye yapılan doğru bir ilk yardım uygulaması değildir?

- A) Rastgele hareket ettirilmesi  
B) Hava yolu açıklığının sağlanması  
C) Kanama varsa, hemen durdurulması  
D) Sırt üstü yatırılarak ayaklarının 30 cm kadar yükseltilmesi

10. I-Kazazede sakinleştirilir, endişeleri giderilir.

II- Kanama ciddi ise, kulağı tıkamadan temiz bezlerle kapatılır.

III- Kazazede bilinçsiz ise kanayan kulak üzerine yan yatırılır.

Kulak kanaması olan bir kazazedeye, yukarıda verilenlerden hangilerinin yapılması doğru bir ilk yardım uygulamasıdır?

- A) Yalnız I  B) I ve II  
C) II ve III  D) I, II ve III

11. Aşağıdakilerin hangisinde kırık olduğunda atelle tespit uygulaması yapılır?

- A) Kürek kemiği  
 B) Ön kol kemiği  
C) Kaburga kemiği  
D) Köprücük kemiği

12. Koma durumundaki kazazedeye verilecek en uygun pozisyon aşağıdakilerden hangisidir?

- A) Dik oturuş
- B) Sırtüstü yatış
- C) Baş geride yarı oturuş
- D) Yarı yüzüstü yan yatış

13. Aşağıdakilerden hangisi, yaralı taşıma- larında ilk yardımcının uyması gereken kurallardandır?

- A) Kendi can güvenliğini riske atması
- B) Kazazedeyi mümkün olduğunca çok hareket ettirmesi
- C) Yön değiştirirken ani dönme ve bükülmelerden kaçınması
- D) Kazazedenin baş-boyun-gövde ekseninin korunmasına özen göstermemesi

14. Aşağıdakilerden hangisi trafik ortamında riskli davranış olarak değerlendirilmez?

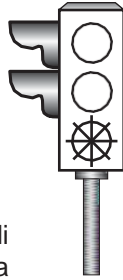
- A) Aşırı hız yapmak
- B) Alkollü araç kullanmak
- C) Emniyet kemeri takmak
- D) Elinde cep telefonu ile araç kullanmak

15. Aşağıdakilerin hangisi Emniyet Genel Müdürlüğünün görevlerindedir?

- A) Araçların muayenelerini yapmak
- B) Sürücülerin belgelerini vermek
- C) Muayene istasyonlarını denetlemek
- D) Park yerleri ve benzeri tesisleri yapmak

16. Aksine bir durum yoksa, şekildeki gibi ışıklı trafik işaret cihazında yeşil ışığın yandığını gören sürücü ne yapmalıdır?

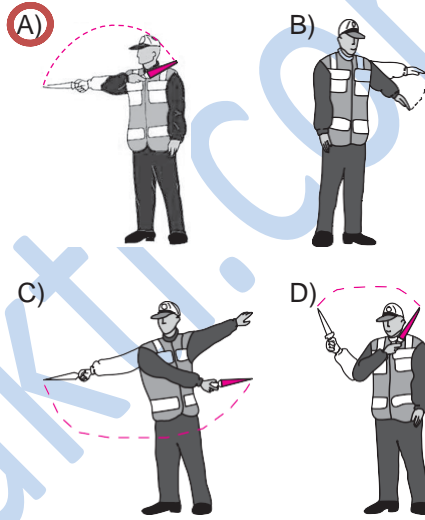
- A) Durmadan dikkatli geçmeli
- B) İlk geçiş hakkını yayalara vermeli
- C) Durup, yolu kontrol ettikten sonra geçmeli
- D) Sağdan gelen araçların geçmesini beklemeli



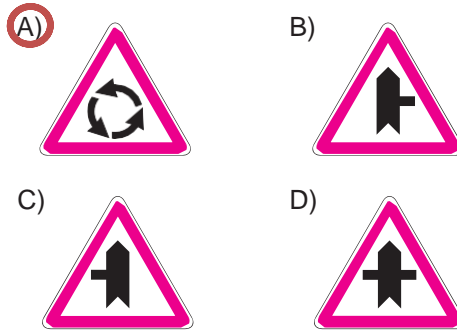
17. Kara yolunun genel olarak taşıt trafiğince kullanılan kısmına ne ad verilir?

- A) Banket
- B) Terminal
- C) Hemzemin geçit
- D) Taşıt yolu (Kaplama)

18. Trafik görevlisinin hangi hareketi geceleyin "geç" işaretidir?



19. Aşağıdakilerden hangisi ana yol - tali yol kavşağını bildiren trafik işaret levhalarından biri değildir?



20. Şekildeki trafik işareti aşağıdakilerden hangisini bildirir?

- A) Traktörün geçebileceğini
- B) Traktörün giremeyeceğini
- C) Traktörlerin park edebileceğini
- D) Sadece traktörün girebileceğini

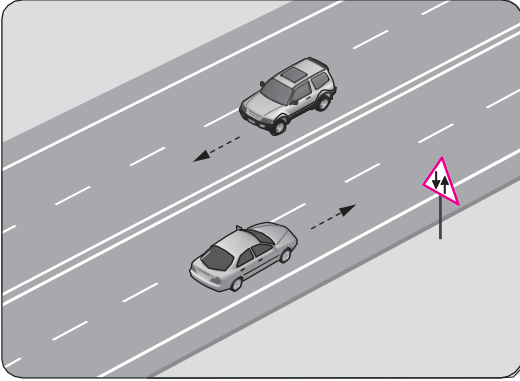


21. Şekildeki trafik işareti aşağıdakilerden hangisini bildirir?



- A) Yaya yolunu  
B) Yaya geçidini  
C) Yola yayanın çıkabileceğini  
D) Yola yayanın giremeyeceğini

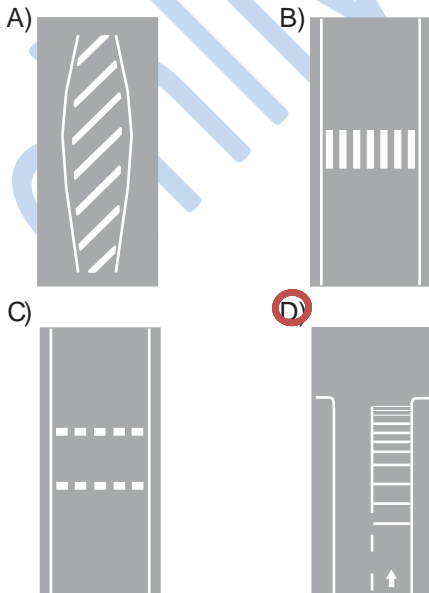
22.



Şekildeki yol bölümünde görülen trafik işaret levhası, sürücüyü aşağıdakilerden hangisini bildirir?

- A) Bölünmüş yola gireceğini  
B) Tali yol kavşağına yaklaştığını  
C) İki yönlü yol kesimine yaklaştığını  
D) İleride kontrolsüz bir kavşağın olduğunu

23. Taşıt yolu üzerine çizilen aşağıdaki yatay işaretlemelerden hangisinin adı, yavaşlama uyarı çizgileridir?



24. Bir kavşakta, trafik görevlisi ile birlikte ışıklı trafik işaret cihazı da bulunuyorsa, sürücüler öncelikle hangisine uymak zorundadır?

- A) Trafik görevlisine  
B) Işıklı trafik işaret cihazına  
C) Yeşil ışık yanıyor, ışıklı trafik işaret cihazına  
D) Kırmızı ışık yanıyor, ışıklı trafik işaret cihazına

25. Ticari amaçla yolcu taşımacılığı yapan ve taşıma kapasitesi şoförü dahil 9 kişiyi geçen araçların şoförlerinin, 24 saatlik herhangi bir süre içinde devamlı olarak kaç saatten fazla araç sürmesi yasaktır?

- A) 1,5 B) 2,5 C) 3,5 D) 4,5

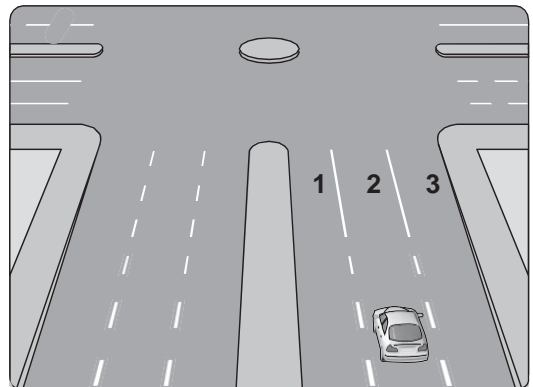
26. Aksine bir işaret yoksa, otomobillerin yerleşim yeri dışındaki şehirler arası çift yönlü kara yollarında azami hızı saatte kaç kilometredir?

- A) 120 B) 110 C) 90 D) 80

27. Öndeki aracın güvenle takip edildiği uzaklığa ne denir?

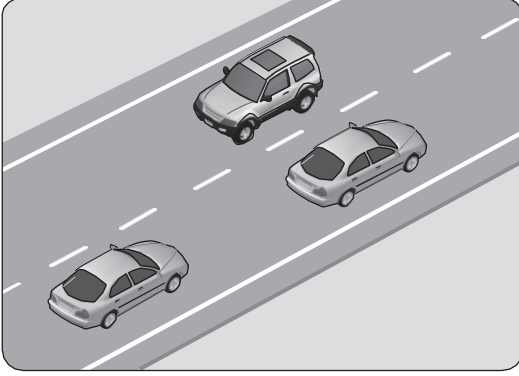
- A) Takip mesafesi B) Geçiş mesafesi  
C) Görüş mesafesi D) İntikal mesafesi

28. Şekildeki aracın sürücüsü, dönel kavşaktan geriye dönüş yapmak için hangi şeridi izlemelidir?



- A) İstediği şeridi B) 1 numaralı şeridi  
C) 2 numaralı şeridi D) 3 numaralı şeridi

29. Şekildeki kara yolu bölümünde görülen kesik çizginin anlamı nedir?

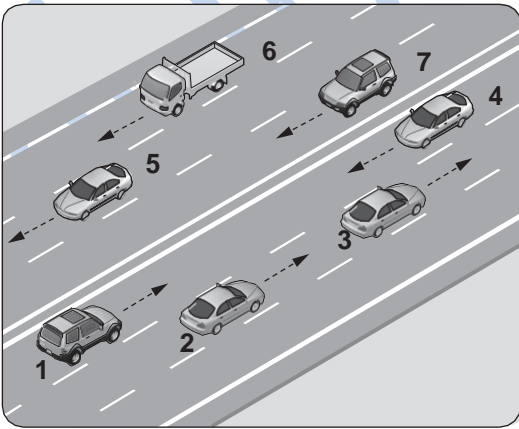


- A) Şerit değiştirmek yasaktır.  
 B) Öndeki aracı geçmek yasaktır.  
 C) Kurallara uygun olarak öndeki araç geçilebilir.  
 D) Taşıt yolu, bölünmüş yol durumuna gelmiştir.

30. Geçiş üstünlüğü hakkını kullanan araç sürücüsünün aşağıdakilerden hangisini yapması zorunludur?

- A) Hız sınırlarına uyması  
 B) Trafik görevlisine bilgi vermesi  
 C) Işıklı trafik işaret cihazlarına uyması  
 D) Sesli ve ışıklı işaretleri birlikte kullanması

31. Şekildeki kara yolu bölümünde, hangi numaralı taşıt sürücülerinin yaptığı, asli kusur hâllerinden sayılır?

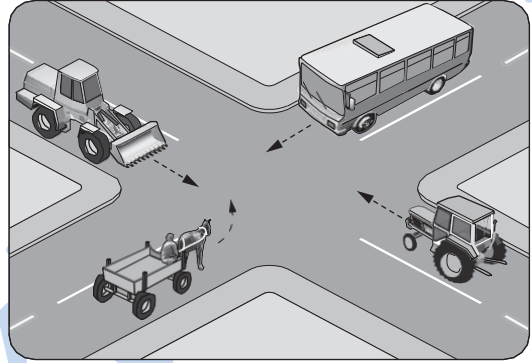


- A) Yalnız 4  
 B) 1 ve 7  
 C) 1, 3 ve 6  
 D) 2, 6 ve 7

32. Bir kamyonet, eğimsiz iki yönlü dar yolda aksine işaret yoksa aşağıdakilerden hangisine geçiş kolaylığı sağlamalıdır?

- A) Otobüse  
 B) Otomobile  
 C) İş makinesine  
 D) Lastik tekerlekli traktöre

33. Şekilde görülen kontrolsüz kavşakta, ilk geçiş hakkını hangi araç kullanmalıdır?



- A) Otobüs  
 B) Traktör  
 C) At arabası  
 D) İş makinesi

34. I- Park etmek  
 II- Geri gitmek  
 III- Duraklamak

Bağlantı yolları üzerinde yukarıda verilenlerden hangilerinin yapılması yasaktır?

- A) Yalnız I  
 B) I ve II  
 C) II ve III  
 D) I, II ve III

35. Yerleşim birimleri dışındaki kara yollarında yeterince aydınlatılmamış tünellere girerken hangi ışıkların yakılması zorunludur?

- A) Sis ışıklarının  
 B) Park ışıklarının  
 C) Acil uyarı ışıklarının  
 D) Uzağı gösteren ışıkların

36. Aşağıdakilerden hangisi, kaza anında ölüm ve yaralanmaları en aza indirmek amacıyla sürücü ve yolcular tarafından kullanılır?

- A) Polen filtresi  
 B) Park sensörü  
 C) Emniyet kemeri  
 D) Açılabilir tavan

37. Araçların muayene süresi dolmasa bile, aşağıdaki hâllerin hangisinden dolayı özel muayenesi zorunludur?

- A) Üzerinde teknik değişiklik yapıldığında  
 B) Sürücüsü veya işleticisi değiştiğinde  
 C) Motoru bakımdan geçirildiğinde  
 D) Sahibi değiştiğinde

38. Aşağıdaki araçların hangisinde, yangın söndürme cihazı bulundurmamak zorunlu değildir?

- A) Otobüs  
 B) Kamyon  
 C) Otomobil  
 D) Lastik tekerlekli traktör

39. Göz muayenesine ilişkin esaslara göre hangi rahatsızlığı olanlar, herhangi bir koşul aranmadan sürücü belgesi alabilirler?

- A) Gece körlüğü  
 B) Renk körlüğü  
 C) İki gözü görmeyen  
 D) Monoküler (tek gözü gören)

40. Aşağıdakilerden hangisi hava kirliliğini önleme çalışmalarından biri değildir?

- A) Kaliteli yakıt kullanımının teşvik edilmesi  
 B) Egzozlara filtre zorunluluğu getirilmesi  
 C) Özel araç kullanımının teşvik edilmesi  
 D) Çevre eğitime ağırlık verilmesi





41. Aracın hareketi için gerekli gücü sağlayan aşağıdakilerden hangisidir?

- A) Fren  
 B) Motor  
 C) Egzoz  
 D) Diferansiyel

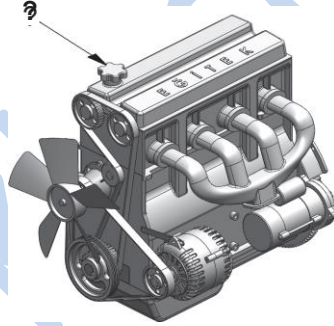
42. Dört zamanlı motorlarda, zamanların oluşum sırası aşağıdakilerin hangisindeki gibi olur?

- A) Emme - Ateşleme (İş) - Egzoz - Sıkıştırma  
 B) Egzoz - Emme - Ateşleme (İş) - Sıkıştırma  
 C) Ateşleme (İş) - Emme - Sıkıştırma - Egzoz  
 D) Emme - Sıkıştırma - Ateşleme (İş) - Egzoz

43. Aracın gösterge panelinde, aşağıdaki ikaz ışıklarından hangisinin yanıyor olması, arka cam rezistansının çalışmakta olduğunu bildirir?

- A)  B)   
 C)  D) 

44. Şekilde soru işareti (?) ile gösterilen kapaktan motora ne konulur?



- A) Antifriz  
 B) Motor yağı  
 C) Fren hidroliği  
 D) Motor soğutma suyu

45. Araç lastiklerinin yetersiz şişirilmesi aşağıdakilerden hangisine neden olur?

- A) Radyatör peteklerinin tıkanmasına  
 B) Şarj lambasının yanmasına  
 C) Yakıt tüketiminin artmasına  
 D) El freninin arızalanmasına

46. I- Akü kontrolü  
 II- Lastik kontrolü  
 III- Antifriz kontrolü

Yukarıda verilenlerden hangileri, aracın kış koşullarına hazırlanmasında alınması gereken önlemlerdendir?

- A) Yalnız I  
 B) I ve II  
 C) II ve III  
 D) I, II ve III

47. Aşağıdakilerden hangisi, aracın elektrik devrelerinde meydana gelebilecek kısa devre sonunda sistemi olası yangın tehlikesine karşı korumak için kullanılır?

- A) Flaşör  
C) Far anahtarı
- B) Sigorta  
D) Sinyal ampülü

48. Akünün elektrolit seviyesi azalmış ise ne ilave edilir?

- A) Asit  
 C) Saf su
- B) Alkol  
D) Antifriz

49. Motor çalışır durumda iken aracın gösterge panelinde yağ basıncı ikaz ışığı yanıyor ise sebebi aşağıdakilerden hangisi olabilir?

- A) Fren hidroliğinin eksilmesi  
 B) Karterde yağın kalmaması  
C) Depodaki yakıtın azalması  
D) Radyatörde antifrizin olmaması

50. Aracın kullanma kılavuzuna göre, belirli kilometre dolunca aşağıdaki parçalardan hangisi değiştirilir?

- A) Buji  
C) Teker jantı
- B) Manifold  
D) Vites kutusu

TEST BİTTİ.  
CEVAPLARINIZI KONTROL EDİNİZ.

**2021 MART EHLİYET SINAV**  
**SORULARI**

**2021-MART EHLİYET SINAV**  
**SORULARI**

---

1. A
2. B
3. A
4. C
5. D
6. A
7. B
8. C
9. A
10. D
11. B
12. D
13. C
14. C
15. B
16. A
17. D
18. A
19. A
20. B
21. D
22. C
23. D
24. A
25. D
26. C
27. A
28. B
29. C
30. D
31. A
32. B
33. A
34. D
35. D
36. C
37. A
38. D
39. B
40. C
41. B
42. D
43. C
44. B
45. C
46. D
47. B
48. C
49. B
50. A